

EBENE L01

Einstellhalle und Trocknungsraum

Parkplätze Auto

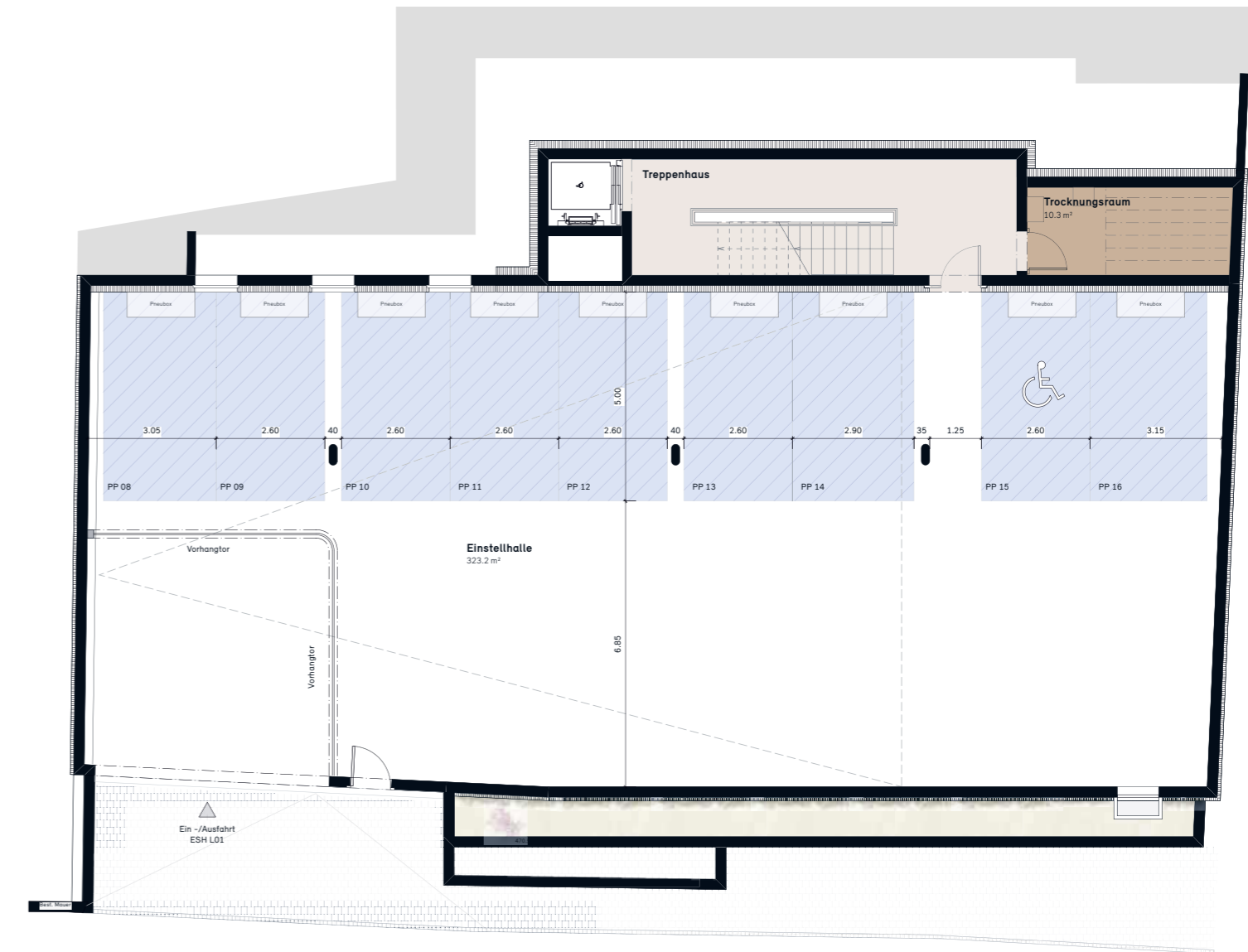
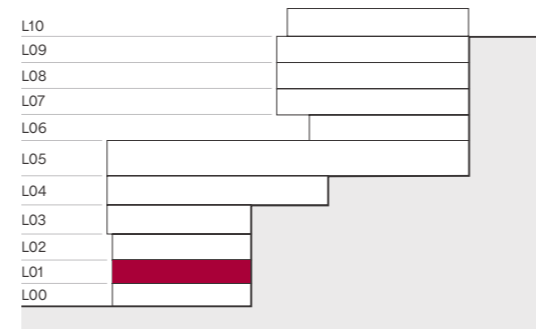
Anzahl Parkplätze	9
Parkplatzbreite	2.60 - 3.15 m
Parkplatzlänge	5.00 m
Spurbreite	6.85 m
Tiefgarage Raumhöhe	2.80 - 2.20 m

Kurzbeschreibung Ebene L01

Die erste Ebene dient als zweites Parkiergeschoss für die Stockwerkeigentümer und bietet Platz für neun Fahrzeuge. Des Weiteren verfügt das Geschoss über einen Trocknungsraum, welcher vorwiegend für die Bewohner des Hauses Hofurlistrasse 10 angedacht ist.

Legende

- Einstellparkplätze
- Treppenhaus
- Trocknungsraum



Alle Flächenangaben netto:
 Nettowohnfläche NWF = exkl. Aussen- und Innenwände, Treppenhaus, inkl. Waschraum, Reduit