

Wohnen am Abendweg 1, 6373 Ennetbürgen



Traumhafte Aussicht auf See und Berge...



Aussicht Richtung Osten



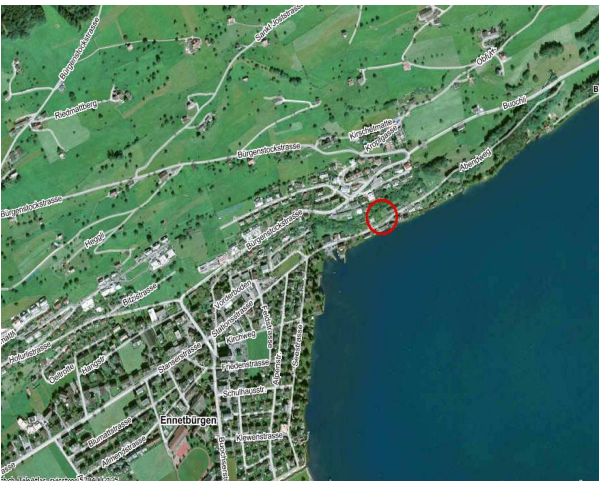
Aussicht Richtung Südwesten



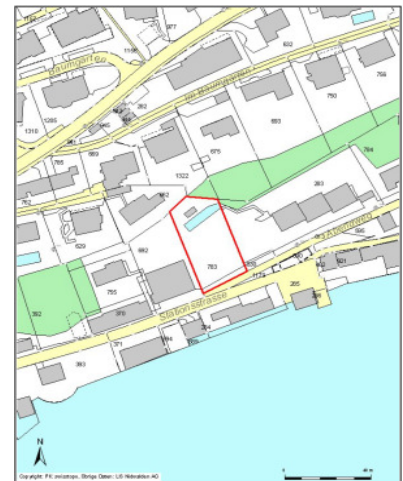
Sicht vom See



Blick auf das Grundstück



Lageplan



Situationsplan

Wohnen am Abendweg 1, 6373 Ennetbürgen

Bauherr/in

ImmoPromotion & Invest AG
Vorderlinden 2
6374 Buochs

Architekt

Wird durch Wettbewerb ermittelt.

Leistungen

Duss Baumanagement AG

Projektentwicklung / Projektleiter Bauherr / Bauleitung:

- Konzeptstudien
- Architekturwettbewerb
- Projektentwicklung
- Controlling (Leistungen, Kosten & Termine)

Baubeschrieb

Ausgangslage: Unbebautes Grundstückfläche 999 m2 mit einmaliger Lage mit freier See- und Bergsicht am Fusse des Bürgenstock. Die optimale Südlage garantiert eine ganztägige Besonnung. Neubau 2 Terrassenhäuser. Minergie mit Zertifikat. Hochstehende Bauqualität.

Besonderes

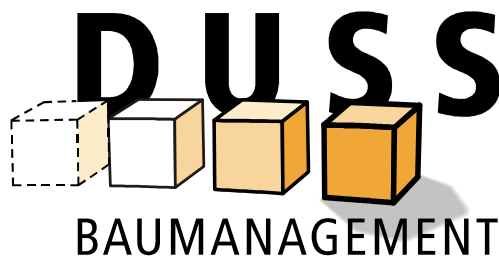
Top moderne, exklusive und grosszügige Terrassenwohnungen mit traumhafter Panoramasicht und Besonnung. Eigener Seezugang und Nähe zum Dorfzentrum. Minergie.

Realisierung

Grundstückkauf
Architekturwettbewerb
Baubewilligung
Baubeginn
Wohnungsbezug

Mai 2011
Herbst 2011
Sommer 2012
Winter 2012/2013
Frühjahr 2014

Energie im Projekt



PROJEKTENTWICKLUNG & BAUHERRENMANAGEMENT

Duss Baumanagement AG
Vorderlinden 2, 6374 Buochs

Fon 041 620 00 01