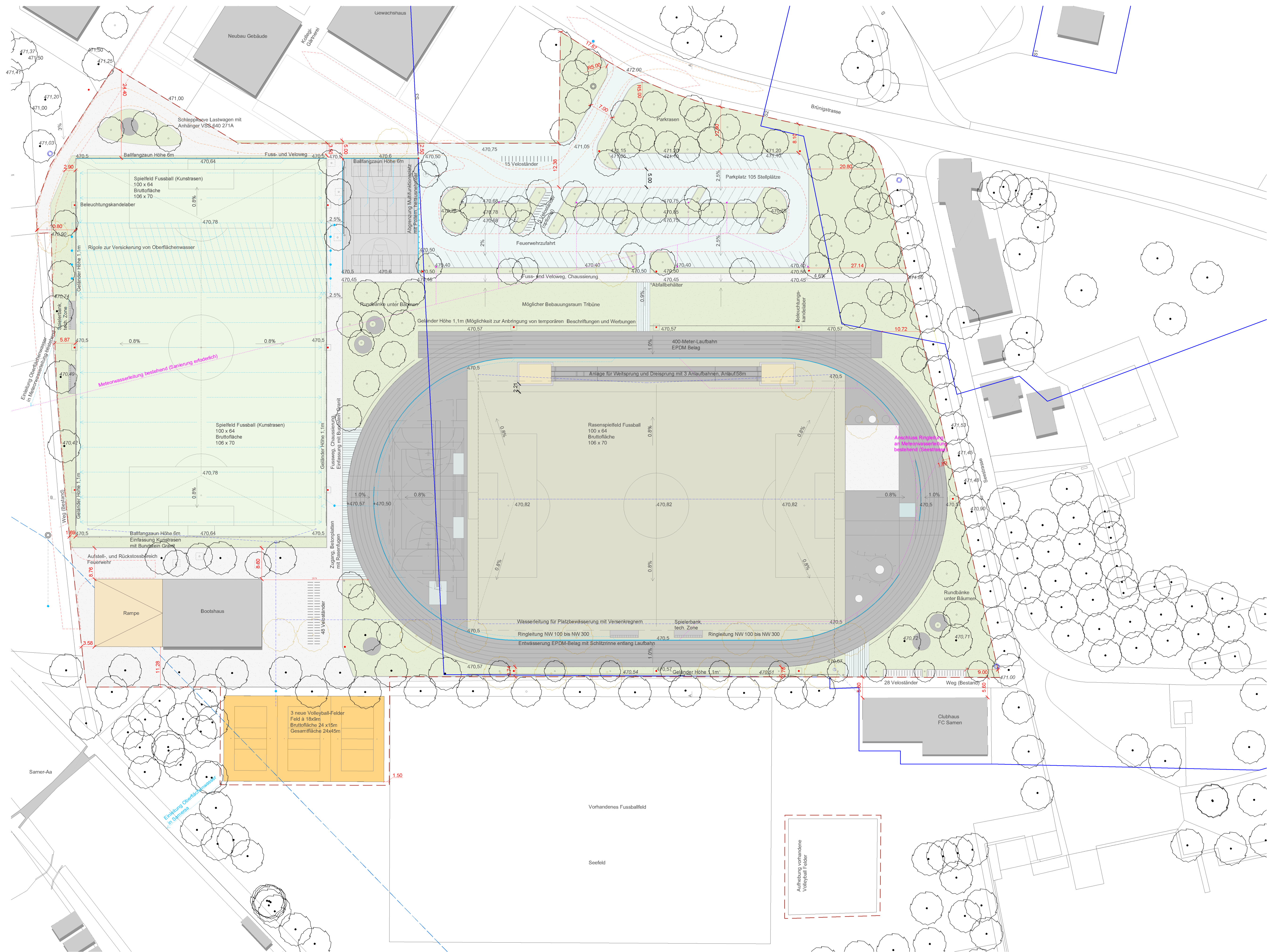


Regionale Sportanlage Seefeld Sarnen

5.3 Baugesuch - Situationsplan



- Perimeter
- Grundwasserschutzzonen
- Gewässerraum Sarneraa
- Baum Bestand
- Baum Bestand (Fällung)
- Baum (Planung)
- Parkrasen, Extensivrasen
- Schotterrasen
- Rasenspielfeld
- Kunstrasenbelag, wasserdurchlässig
- Chaussierung, wasserdurchlässig
- Sand
- Betonplatten mit Rasenfugen
- EPDM-Belag, grau, wasserdurchlässig
- Multifunktionfeld, Asphaltbelag, grau eingefärbt
- Parkplatz, Asphaltbelag
- Zuleitung Wasser
- Entwässerungsrinne, Entwässerungsleitung
- / ○ Hydrant bestehend / Hydrant Planung
- / ○ Leuchte / Fluchtlichtkandelaber
- / ○ Sitzbanke, Abfallbehälter
- Zuwegung Feuerwehr
- Zuwegung Bootshaus/Gärtnerei Lastwagen mit Anhänger VSS 640 271A
- 470.50 Planungshöhe
- 470.70 Bestandshöhe

0 25 40 m

Grundstückseigentümer Parzelle 398 Stiftung Benediktinen- Kloster Sarnen Brüningstrasse 177 6000 Sarnen	Parzelle 395 Einwohnergemeinde Sarnen Brüningstrasse 100 6000 Sarnen	Parzelle 4252 Stiftung Rütli Rütliweg, Postfach 62 6072 Sarnen
--	---	---

Paul Fiedler, Sarnen Verwalter Benediktinen- Kloster Sarnen Gemeindedeschreiber	Paul Fiedler, Sarnen Gemeindegastwirt Max Röteli Gemeindedeschreiber	Beat Häberli, Sarnen Präsident Stiftung Garda Luterbacher- Geschäftsleiter
--	---	---

Bauherrin Einwohnergemeinde Sarnen Brüningstrasse 100 6000 Sarnen	Paul Fiedler, Sarnen Gemeindegastwirt Max Röteli Gemeindedeschreiber
--	---

Patrick Allemann, Landschaftsarchitekt
HAGER
Landschaftsarchitektur AG

Baubjekt: Regionale Sportanlage Seefeld Sarnen

Bauherrschaft: Einwohnergemeinde Sarnen
Abteilung Planung

Plan: Situationsplan

Phase: Baugesuch

Messstab: 1:500

Plannummer: 703-04-001

Plangröße: 60 x 84 cm

Dat./Gz.: 090803 Kug

Datum: 703-04-01.dwg

Bergstrasse 85
CH-8032 Zürich
T +41 44 266 30 30
F +41 44 266 30 20
info@hager-ag.ch
www.hager-ag.ch